

PŮDORYS 1.PP - SCHÉMA KANALIZACE



Tabulka místností

Číslo	Uměno	Plocha	Podlaha	Strop	Výška
0.01	CHODBA	2,98	TERACO	NOVÝ SDK + VATA TL. 100 MM	2,40
0.02	CHODBA SE SCHODITĚM	15,83	BET. MAZANINA	NOVÝ SDK + VATA TL. 100 MM	2,40
0.03	TECHNICKÁ MÍSTNOST	12,32	BET. MAZANINA	NOVÝ SDK + VATA TL. 100 MM	2,40
0.04	SKLEPNÍ KÓJE – BYT Č.3	7,54	BET. MAZANINA	NOVÝ SDK + VATA TL. 100 MM	2,40
0.05	SKLEPNÍ KÓJE – BYT Č.2	6,65	BET. MAZANINA	NOVÝ SDK + VATA TL. 100 MM	2,40
0.06	SKLEPNÍ KÓJE – BYT Č.1	2,88	BET. MAZANINA	NOVÝ SDK + VATA TL. 100 MM	2,40
0.07	SKLEPNÍ KÓJE – BYT Č.4	3,48	BET. MAZANINA	NOVÝ SDK + VATA TL. 100 MM	0–2,40
0.08	SKLEPNÍ KÓJE – BYT Č.6	4,16	BET. MAZANINA	NOVÝ SDK + VATA TL. 100 MM	2,40
0.09	CHODBA	16,73	BET. MAZANINA	NOVÝ SDK + VATA TL. 100 MM	2,40
0.10	KOČÁRKÁRNA A KOLÁRNA	17,26	BET. MAZANINA	NOVÝ SDK + VATA TL. 100 MM	2,25
0.11	SKLEPNÍ KÓJE – BYT Č.5	6,76	BET. MAZANINA	NOVÝ SDK + VATA TL. 100 MM	2,40
0.12	SKLEPNÍ KÓJE – BYT Č.8	6,89	BET. MAZANINA	NOVÝ SDK + VATA TL. 100 MM	2,40
0.13	SKLEPNÍ KÓJE – BYT Č.7	6,69	BET. MAZANINA	NOVÝ SDK + VATA TL. 100 MM	2,40
0.14	CHODBA	2,60	BET. MAZANINA	NOVÝ SDK + VATA TL. 100 MM	2,40
0.15	SKLEPNÍ KÓJE – BYT Č.9	4,91	BET. MAZANINA	NOVÝ SDK + VATA TL. 100 MM	2,40

OZNAČENÍ	NAZEV
	NOVÁ PŘIPOJOVACÍ KANALIZACE – PLASTOVÉ VEDENÍ HT
	NOVÁ KANALIZACE SPLAŠKOVÁ – PLASTOVÉ VEDENÍ KG

STUPOVKA S1, S2, S3, A S5 JSOU ODVĚTRÁNY NAD STŘECHU POMOCÍ VĚTRACÍ HLAVICE  
LEŽATÁ KANALIZACE BUDE PROVEDENA Z PVC TRUB KG  
STUPNĚKÝ A PŘIPOJOVACÍ POTRUBÍ BUDE PROVEDENO Z PVC TRUB HT  
VŠECHNY ROZVODY KANALIZACE BUDOU VEDENY V KONSTRUKCI NOSNÝCH STĚN NEBO V KONSTRUKCI PŘÍČEK  
PŘIPOJENÍ VŠECH ZARÝŽOVACÍCH PŘEDMETŮ BUDE PŘES ZAPRACOVANÉ UZÁVĚRKY  
PRO POTŘEBU ČISTĚNÍ BUDOU NA POTRUBÍ OSAZENY ČISTIČI TVAROVKY  
DALŠÍ POZNAMKY KE KANALIZACI NALEZNETE V DALŠÍCH ČÁSTECH ZDRAVOTECHNIKY

STAVBA:

SOCIÁLNÍ BYDLENÍ MĚSTA LIBERCE

PROJEKTOVÁ PŘÍPRAVA

BYTOVÝ DŮM B

MIŠTO:

DR. MLADÝ HORÁKOVÉ 144/10, LIBEREC IV – PERŠTVN

P.P.Č. 4022 A 4024, K.O.LIBEREC

INVESTOR:

STATUTÁRNÍ MĚSTO LIBEREC

NÁM. DR.E.BENEŠE 1, 460 59 LIBEREC 1

PROJEKTOVÁ ČÁST:

D.1.4.A – ZDRAVOTECNICKÉ ZÁŘÍZENÍ BUDOV

hosek@pk-hosek.cz

+420 732 437 160

PKHOŠEK

Jan Hošek

Mikulášovice 795

407 79

IČO: 03454339

HLAVNÍ PROJEKTANT:

JAN HOŠEK

ZODPOVĚDNÝ PROJEKTANT:

JAN HOŠEK

VYPRACOVAL:

JAN HOŠEK

FORMÁT:

2xA4

DATUM:

08/2020

PARÉ ČÍSLO:

STUPEŇ PD:

DPS

ZAKÁZKA ČÍSLO:

2017122

ČÁST:

D.1.4

MĚŘÍTKO:

1:75

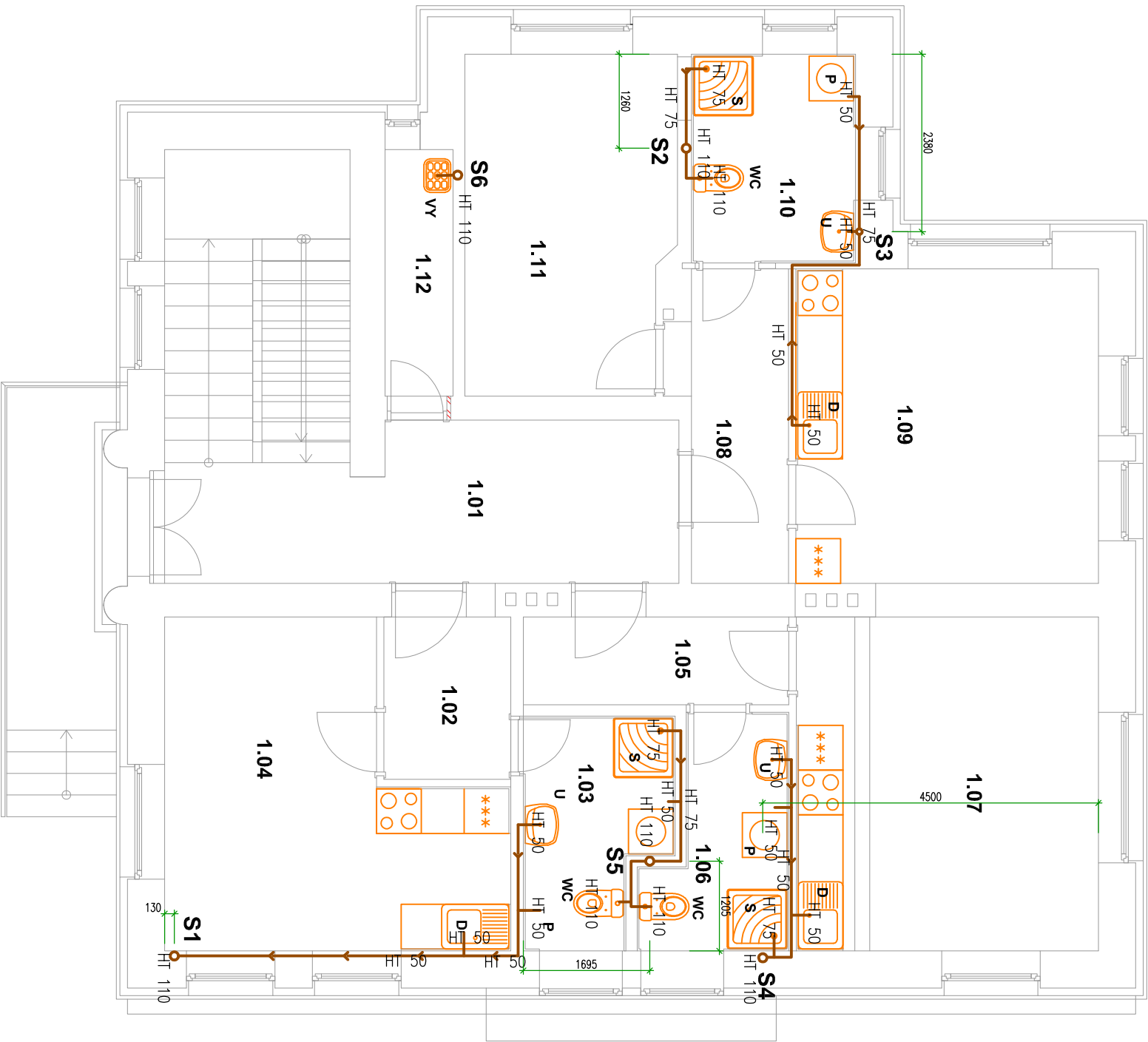
VÝKRES:

PŮDORYS 1.PP - SCHÉMA KANALIZACE

ČÍSLO VÝKRESU:

A.1

PŮDORYS 1.NP - SCHÉMA KANALIZACE



Tabulka místností						
Číslo	Jméno	Plocha	Podlaha	Poznámka	Strop	Výška
1.01	CHODBA SE SCHODIŠTĚM	23,99	TERACO	SOKL	NOVÝ SDK PODHLED	2,90
1.02	VSTUPNÍ CHODBA – BYT Č.1	4,06	DLAŽBA KERAMICKÁ	SOKL	NOVÝ SDK PODHLED	2,90
1.03	KOUPELNA – BYT Č.1	5,62	DLAŽBA KERAMICKÁ	KERAMICKÝ OBKLAD	NOVÝ SDK PODHLED	2,90
1.04	POKOJ + KK – BYT Č.1	16,69	PVC	OBKLAD LINKY	NOVÝ SDK PODHLED	2,90
1.05	VSTUPNÍ CHODBA – BYT Č.2	4,55	DLAŽBA KERAMICKÁ	SOKL	NOVÝ SDK PODHLED	2,90
1.06	KOUPELNA – BYT Č.2	5,14	DLAŽBA KERAMICKÁ	KERAMICKÝ OBKLAD	NOVÝ SDK PODHLED	2,90
1.07	POKOJ + KK – BYT Č.2	18,38	PVC	OBKLAD LINKY	NOVÝ SDK PODHLED	2,90
1.08	VSTUPNÍ CHODBA – BYT Č.3	5,87	DLAŽBA KERAMICKÁ	SOKL	NOVÝ SDK PODHLED	2,90
1.09	POKOJ + KK – BYT Č.3	17,12	DLAŽBA KERAMICKÁ	SOKL	NOVÝ SDK PODHLED	2,90
1.10	KOUPENA – BYT Č.3	6,16	DLAŽBA KERAMICKÁ	KERAMICKÝ OBKLAD	NOVÝ SDK PODHLED	2,90
1.11	POKOJ – BYT Č.3	12,54	PVC		NOVÝ SDK PODHLED	2,90
1.12	ÚKLIDOVÁ KOMORA	3,19	DLAŽBA KERAMICKÁ	SOKL	NOVÝ SDK PODHLED	2,90

OZNAČENÍ	NÁZEV
	NOVÁ PŘIPOJOVACÍ KANALIZACE – PLASTOVÉ VEDENÍ HT
	NOVÁ KANALIZACE SPLAŠKOVÁ – PLASTOVÉ VEDENÍ KG
STUPNĚKKA S1, S2, S3, A S5 JSOU ODVĚTRÁNY NAD STŘECHU POMOCÍ VĚTRACÍ HLAVICE LEŽATÁ KANALIZACE BUDE PROVEDENA Z PVC TRUB KG STUPNĚKATY A PŘIPOJOVACÍ POTRUBÍ BUDE PROVEDENO Z PVC TRUB HT VŠECHNY ROZVODY KANALIZACE BUDOU VEDENY V KONSTRUKCI NOSNÝCH STĚN NEBO V KONSTRUKCI PRŮČEK PŘIPOJENÍ VŠECH ZARÍZOVACÍCH PŘEDMETŮ BUDE PŘES ZAPRACOVÉ UZÁVĚRKY PRO POTŘEBU ČISTĚNÍ BUDOU NA POTRUBÍ OSAZENY ČISTIČI TVAROVKY DALŠÍ POZNÁMKY KE KANALIZACI NALEZNETE V DALŠÍCH ČÁSTECH ZDRAVOTECHNIKY	

STAVBA: SOCIÁLNÍ BYDLENÍ MĚSTA LIBERCE		PK HOŠEK	
PROJEKTOVÁ PŘÍPRAVA		Jan Hošek	
BYTOVÝ DŮM B		Mikulášovice 795	
MÍSTO: DR. MLADY HORÁKOVÉ 144/10, LIBEREC IV – PERŠTŮV		hosek@pk-hosek.cz +420 732 437 160	
P.P.Č. 4022 A 4024, K.Ú.LIBEREC		IČO: 03454339	
INVESTOR: STATUTÁRNÍ MĚSTO LIBEREC		HLAVNÍ PROJEKTANT:	ZODPOVĚDNÝ PROJEKTANT:
NÁM. DR.E.BENEŠE 1, 460 59 LIBEREC 1		JAN HOŠEK	JAN HOŠEK
PROJEKTOVÁ ČÁST:		FORMÁT:	DATUM:
D.1.4.A – ZDRAVOTECHNICKÉ ZARÍZENÍ BUDOV		2xA4	08/2020
		STUPEŇ PD:	ZAKÁZKA ČÍSLO:
		DPS	2017122
		ČÁST:	MĚŘÍTKO:
		D.1.4	1:75
VÝKRES:		ČÍSLO VÝKRESU:	
PŮDORYS 1.NP - SCHÉMA KANALIZACE		A.2	

PŮDORYS 2.NP - SCHÉMA KANALIZACE



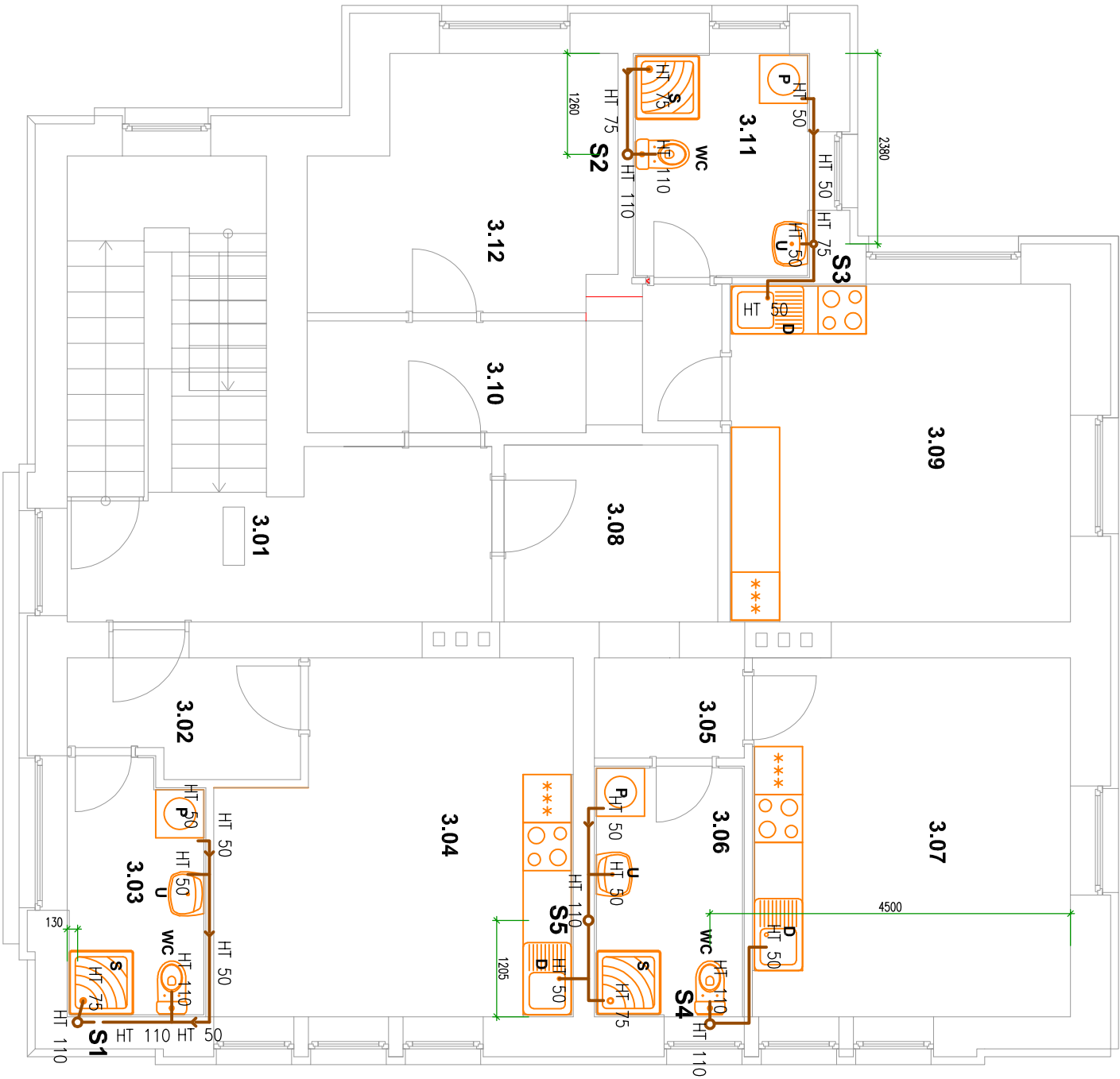
Tabulka místností						
Číslo	Jméno	Plocha	Podlaha	Poznámka	Strop	Výška
2.01	CHODBA	23,83	TERACO		NOVÝ SDK PODHLED	2,90
2.02	VSTUPNÍ CHODBA – BYT Č.4	4,06	DLAŽBA KERAMICKÁ	KERAMICKÝ SOKL	NOVÝ SDK PODHLED	2,90
2.03	KOUPELNA – BYT Č.4	6,60	DLAŽBA KERAMICKÁ	KERAMICKÝ OBKLAD	NOVÝ SDK PODHLED	2,90
2.04	POKOJ + KK – BYT Č.4	16,69	PVC	OBKLAD LINKY	NOVÝ SDK PODHLED	2,90
2.05	VSTUPNÍ CHODBA – BYT Č.5	4,55	DLAŽBA KERAMICKÁ	SOKL	NOVÝ SDK PODHLED	2,90
2.06	KOUPELNA – BYT Č.5	6,11	DLAŽBA KERAMICKÁ	KERAMICKÝ OBKLAD	NOVÝ SDK PODHLED	2,90
2.07	POKOJ + KK – BYT Č.5	18,14	DLAŽBA KERAMICKÁ	KERAMICKÝ OBKLAD	NOVÝ SDK PODHLED	2,90
2.08	VSTUPNÍ CHODBA – BYT Č.6	5,87	DLAŽBA KERAMICKÁ	SOKL	NOVÝ SDK PODHLED	2,90
2.09	POKOJ + KK – BYT Č.6	17,12	PVC	OBKLAD LINKY	NOVÝ SDK PODHLED	2,90
2.10	KOUPELNA – BYT Č.6	6,16	DLAŽBA KERAMICKÁ	KERAMICKÝ OBKLAD	NOVÝ SDK PODHLED	2,90
2.11	POKOJ – BYT Č.6	16,09	PVC		NOVÝ SDK PODHLED	2,90

OZNAČENÍ	NÁZEV
	NOVÁ PŘIPOJOVACÍ KANALIZACE – PLASTOVÉ VEDENÍ HT
	NOVÁ KANALIZACE SPLAŠKOVÁ – PLASTOVÉ VEDENÍ KG

STUPEŇKA S1, S2, S3, A S5 JSOU ODVĚTRÁNY NAD STŘECHU POMOCÍ VĚTRACÍ HLAVICE  
LEŽATÁ KANALIZACE BUDĚ PROVEDENA Z PVC TRUB KG  
STUPEŇKATÝ A PŘIPOJOVACÍ POTRUBÍ BUDĚ PROVEDENO Z PVC TRUB HT  
VŠECHNY ROZKOVY KANALIZACE BUDOU VEDENY V KONSTRUKCI NOSNÝCH STĚN NEBO V KONSTRUKCI PRŮČEK  
PŘÍPOJE VŠECH ZARÝŽOVACÍCH PŘEDMETŮ BUDĚ PŘES ZÁRÝŽOVÉ UZÁVĚRKY  
PRO POTŘEBU ČISTĚNÍ BUDOU NA POTRUBÍ OSAZENY ČISTIČI TVAROVKY  
DALŠÍ POZNÁMKY KE KANALIZACI NALEZNETE V DALŠÍCH ČÁSTECH ZDRAVOTECHNIKY

STAVBA: SOCIÁLNÍ BYDLENÍ MĚSTA LIBERCE					
PROJEKTOVÁ PŘÍPRAVA					
BYTOVÝ DŮM B					
MÍSTO: DR. MLADÝ HORÁKOVÉ 144/10, LIBEREC IV – PERŠŤYN P.P.Č. 4022 A 4024, K.Ú.LIBEREC			HLAVNÍ PROJEKTANT: JAN HOŠEK	ZODPOVĚDNÝ PROJEKTANT: JAN HOŠEK	VYPRACOVAL: JAN HOŠEK
INVESTOR: STATUTÁRNÍ MĚSTO LIBEREC NÁM. DR.E.BENEŠE 1, 460 59 LIBEREC 1			FORMÁT: 2xA4	DATUM: 08/2020	PARÉ ČÍSLO:
PROJEKTOVÁ ČÁST: D.1.4.A – ZDRAVOTECHNICKÉ ZAŘÍZENÍ BUDOV			STUPEŇ PD: DPS	ZAKÁZKA ČÍSLO: 2017122	
VÝKRES: PŮDORYS 2.NP - SCHÉMA KANALIZACE			ČÁST: D.1.4	MĚŘÍTKO: 1:75	
ČÍSLO VÝKRESU: A.3					

PŮDORYS 3.NP - SCHÉMA KANALIZACE



Tabulka místností						
Číslo	Jméno	Plocha	Podlaha	Poznámka	Strop	Výška
3.01	CHODBA SE SCHODITĚM	21,01	TERACO		NOVÝ SDK PODHLED	2,80
3.02	VSTUPNÍ CHODBA BYT Č.7	4,29	DLAŽBA KERAMICKÁ	SOKL	NOVÝ SDK PODHLED	2,80
3.03	KOUPELNA – BYT Č.7	5,39	DLAŽBA KERAMICKÁ	KERAMICKÝ OBKLAD	NOVÝ SDK PODHLED	2,80
3.04	POKOUJ + KK – BYT Č.7	18,19	PVC	OBKLAD LINKY	NOVÝ SDK PODHLED	2,80
3.05	VSTUPNÍ CHODBA – BYT Č.8	2,79	DLAŽBA KERAMICKÁ	SOKL	NOVÝ SDK PODHLED	2,80
3.06	KOUPELNA – BYT Č.8	5,85	DLAŽBA KERAMICKÁ	KERAMICKÝ OBKLAD	NOVÝ SDK PODHLED	2,80
3.07	POKOUJ + KK – BYT Č.8	17,79	PVC	OBKLAD LINKY	NOVÝ SDK PODHLED	2,80
3.08	VSTUPNÍ CHODBA – BYT Č.8	5,91	DLAŽBA KERAMICKÁ	SOKL	NOVÝ SDK PODHLED	2,80
3.09	POKOUJ + KK – BYT Č.9	17,94	PVC	OBKLAD LINKY	NOVÝ SDK PODHLED	2,80
3.10	CHODBA – BYT Č.9	7,63	DLAŽBA KERAMICKÁ	SOKL	NOVÝ SDK PODHLED	2,80
3.11	KOUPELNA – BYT Č.9	6,16	DLAŽBA KERAMICKÁ	KERAMICKÝ OBKLAD	NOVÝ SDK PODHLED	2,80
3.12	POKOUJ – BYT Č.9	11,07	PVC		NOVÝ SDK PODHLED	2,80

OZNAČENÍ	NÁZEV
	NOVÁ PŘIPOJOVACÍ KANALIZACE – PLASTOVÉ VEDENÍ HT
	NOVÁ KANALIZACE SPLAŠKOVÁ – PLASTOVÉ VEDENÍ KG
STUPNĚK S1, S2, S3, A S5 JSOU ODVĚTRÁNY NAD STŘECHU POMOCÍ VĚTRACÍ HLAVICE LEŽATÁ KANALIZACE BUDĚ PROVEDENA Z PVC TRUB KG STUPNĚK A PŘIPOJOVACÍ POTRUBÍ BUDĚ PROVEDENO Z PVC TRUB HT VŠECHNY ROZVOJY KANALIZACE BUDOU VEDENY V KONSTRUKCI NOSNÝCH STĚN NEBO V KONSTRUKCI PRŮČEK PŘÍPOJENÍ VŠECH ZARÝŽOVACÍCH PŘEDMETŮ BUDĚ PŘES ZAPRÁGOVÉ UZÁVĚRKY PRO POTŘEBU ČISTĚNÍ BUDOU NA POTRUBÍ OSAZENY ČISTIČI TVAROVKY DALŠÍ POZNÁMKY KE KANALIZACI NALEZNETE V DALŠÍCH ČÁSTECH ZDRAVOTECHNIKY	

STAVBA:

SOCIÁLNÍ BYDLENÍ MĚSTA LIBERCE

PROJEKTOVÁ PŘÍPRAVA

BYTOVÝ DŮM B

MÍSTO:

DR. MLADÝ HORÁKOVÉ 144/10, LIBEREC IV – PERŠTŮV  
P.P.Č. 4022 A 4024, K.Ú.LIBEREC

INVESTOR:

STATUTÁRNÍ MĚSTO LIBEREC  
NÁM. DR.E.BENEŠE 1, 460 59 LIBEREC 1

HLAVNÍ PROJEKTANT:

JAN HOŠEK

ZODPOVĚDNÝ PROJEKTANT:

JAN HOŠEK

VYPRACOVAL:

JAN HOŠEK

FORMÁT:

2xA4

DATUM:

08/2020

PARÉ ČÍSLO:

STUPEŇ PD:

DPS

ZAKÁZKA ČÍSLO:

2017122

ČÁST:

D.1.4

MĚŘÍTKO:

1:75

PROJEKTOVÁ ČÁST:

D.1.4.A – ZDRAVOTECHNICKÉ ZAŘÍZENÍ BUDOV

VÝKRES:

PŮDORYS 3.NP - SCHÉMA KANALIZACE

hosek@pk-hosek.cz

+420 732 437 160

Jan Hošek

Mikulášovice 795

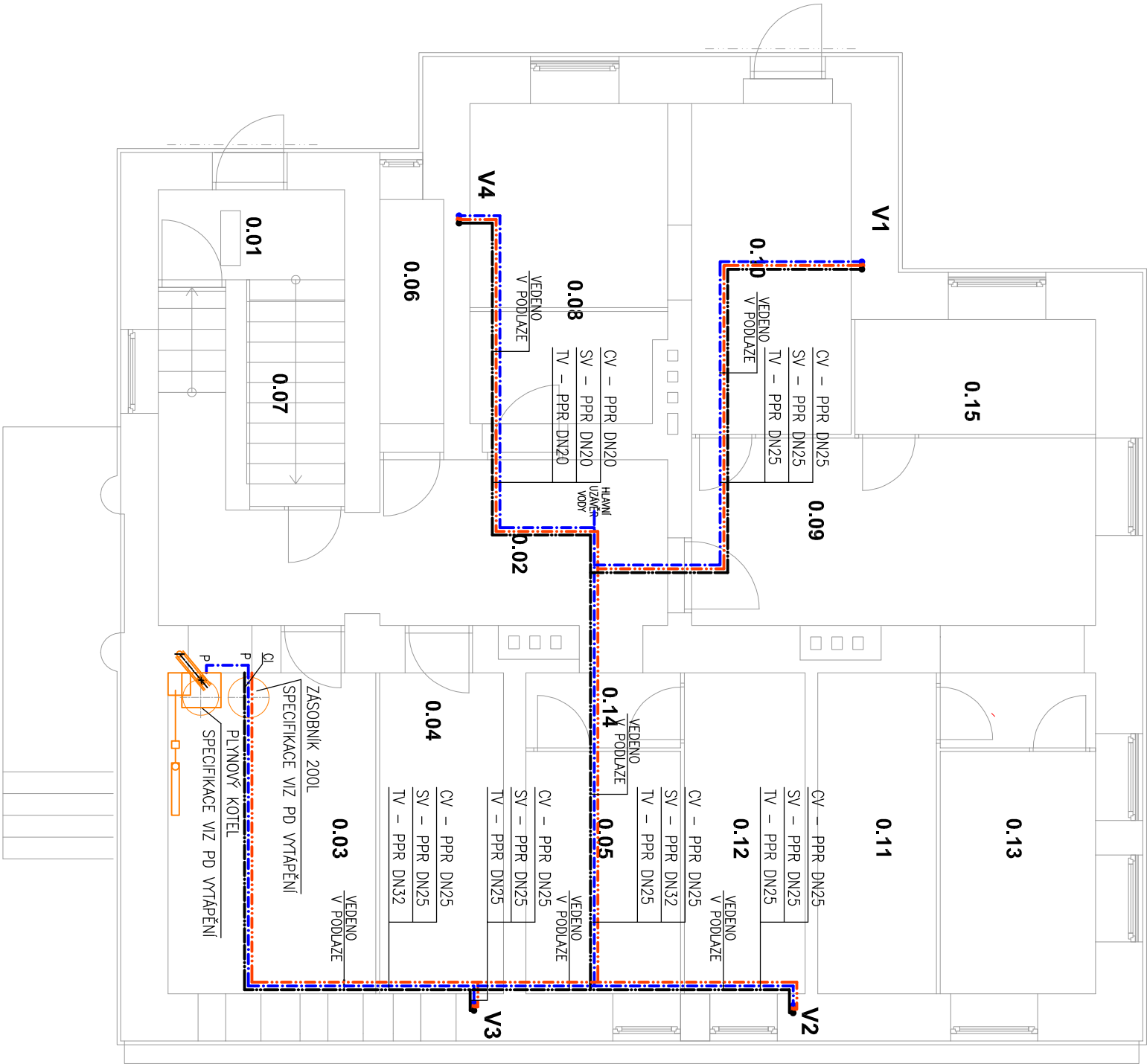
407 79

IČO: 03454339

ČÍSLO VÝKRESU:

A.4

PŮDORYS 1.PP - SCHÉMA VODOVODU



Tabulka místností					
Číslo	Jméno	Plocha	Podlaha	Strop	Výška
0.01	CHODBA	2,98	TERACO	NOVÝ SDK + VATA TL. 100 MM	2,40
0.02	CHODBA SE SCHODITĚM	15,83	BET. MAZANINA	NOVÝ SDK + VATA TL. 100 MM	2,40
0.03	TECHNICKÁ MÍSTNOST	12,32	BET. MAZANINA	NOVÝ SDK + VATA TL. 100 MM	2,40
0.04	SKLEPNÍ KÓJE – BYT Č.3	7,54	BET. MAZANINA	NOVÝ SDK + VATA TL. 100 MM	2,40
0.05	SKLEPNÍ KÓJE – BYT Č.2	6,65	BET. MAZANINA	NOVÝ SDK + VATA TL. 100 MM	2,40
0.06	SKLEPNÍ KÓJE – BYT Č.1	2,88	BET. MAZANINA	NOVÝ SDK + VATA TL. 100 MM	2,40
0.07	SKLEPNÍ KÓJE – BYT Č.4	3,48	BET. MAZANINA	NOVÝ SDK + VATA TL. 100 MM	0-2,40
0.08	SKLEPNÍ KÓJE – BYT Č.6	4,16	BET. MAZANINA	NOVÝ SDK + VATA TL. 100 MM	2,40
0.09	CHODBA	16,73	BET. MAZANINA	NOVÝ SDK + VATA TL. 100 MM	2,40
0.10	KOČÁRKÁRNA A KOLÁRNA	17,26	BET. MAZANINA	NOVÝ SDK + VATA TL. 100 MM	2,25
0.11	SKLEPNÍ KÓJE – BYT Č.5	6,76	BET. MAZANINA	NOVÝ SDK + VATA TL. 100 MM	2,40
0.12	SKLEPNÍ KÓJE – BYT Č.8	6,89	BET. MAZANINA	NOVÝ SDK + VATA TL. 100 MM	2,40
0.13	SKLEPNÍ KÓJE – BYT Č.7	6,69	BET. MAZANINA	NOVÝ SDK + VATA TL. 100 MM	2,40
0.14	CHODBA	2,60	BET. MAZANINA	NOVÝ SDK + VATA TL. 100 MM	2,40
0.15	SKLEPNÍ KÓJE – BYT Č.9	4,91	BET. MAZANINA	NOVÝ SDK + VATA TL. 100 MM	2,40

OZNAČENÍ	NÁZEV
	ROZVOD STUDENÉ VODY PN 16
	ROZVOD TEPLÉ UŽITKOVÉ VODY PN 20
	ROZVOD CIRKULAČNÍ VODY PN 20
POZNÁMKA	
VEDENÍ BUDE PROVEDENO Z TRUB PPR PN16 A PN 20 (NUTNO OVĚŘIT TLAK NA PŘIPOJCE)	
VEDENÍ BUDE IZOLOVÁNO MIRELON 9MM	
KAŽDÝ BYT BUDE MÍT NAINSTALOVANÉ VLASTNÍ DÁLKOVÉ MĚŘENÍ STUDENÉ A TEPLÉ VODY!	
TECHNICKÁ MÍSTNOST BUDE MÍT NAINSTALOVANÉ VLASTNÍ DÁLKOVÉ MĚŘENÍ STUDENÉ A TEPLÉ VODY!	
VÝLEVKA BUDE MÍT NAINSTALOVANÉ VLASTNÍ DÁLKOVÉ MĚŘENÍ STUDENÉ A TEPLÉ VODY!	
VŠECHNY ROZVODY VODOVODU BUDOU VEDENY VE ZDI A V PODLAŽÍ NA PŘÍVODNÍM VODOVODNÍM POTRUBÍ BUDE INSTALOVÁN POJIŠŤOVACÍ VENTIL, VYPOUŠŤECÍ VENTIL, KULOVÝ UZÁVĚR S FILTREM A ZPĚTNÁ KLAPKA	
NA VEDENÍ STUDENÉ VODY V 1.PP BUDE NAINSTALOVÁN TOPNÝ KABEL S ČIDLEM PRO AUTOMATICKÉ SPÍNÁNÍ KABELU	
DALŠÍ POZNÁMKY K VODOVODU NALEZNETE V DALŠÍCH ČÁSTECH ZDRAVOTECHNIKY	

STAVBA: SOCIÁLNÍ BYDLENÍ MĚSTA LIBERCE		Jan Hošek Mikulášovice 795 407 79 IČO: 03454339	
PROJEKTOVÁ PŘÍPRAVA BYTOVÝ DŮM B		hosek@pk-hosek.cz +420 732 437 160	
MÍSTO: DR. MLADÝ HORÁKOVÉ 144/10, LIBEREC IV – PERŠŤVN P.P.Č. 4022 A 4024, K.Ú.LIBEREC	HLAVNÍ PROJEKTANT: JAN HOŠEK	ZODPOVĚDNÝ PROJEKTANT: JAN HOŠEK	VYPRACOVAL: JAN HOŠEK
INVESTOR: STATUTÁRNÍ MĚSTO LIBEREC NÁM. DR.E.BENEŠE 1, 460 59 LIBEREC 1	FORMÁT: 2xA4	DATUM: 08/2020	PARÉ ČÍSLO:
PROJEKTOVÁ ČÁST: D.1.4.A – ZDRAVOTECHNICKÉ ZAŘÍZENÍ BUDOV	STUPEŇ PD: DPS	ZAKÁZKA ČÍSLO: 2017122	
	ČÁST: D.1.4	MĚŘÍTKO: 1:75	
VÝKRES: PŮDORYS 1.PP - SCHÉMA VODOVODU			ČÍSLO VÝKRESU: A.5

PŮDORYS 1.NP - SCHÉMA VODOVODU

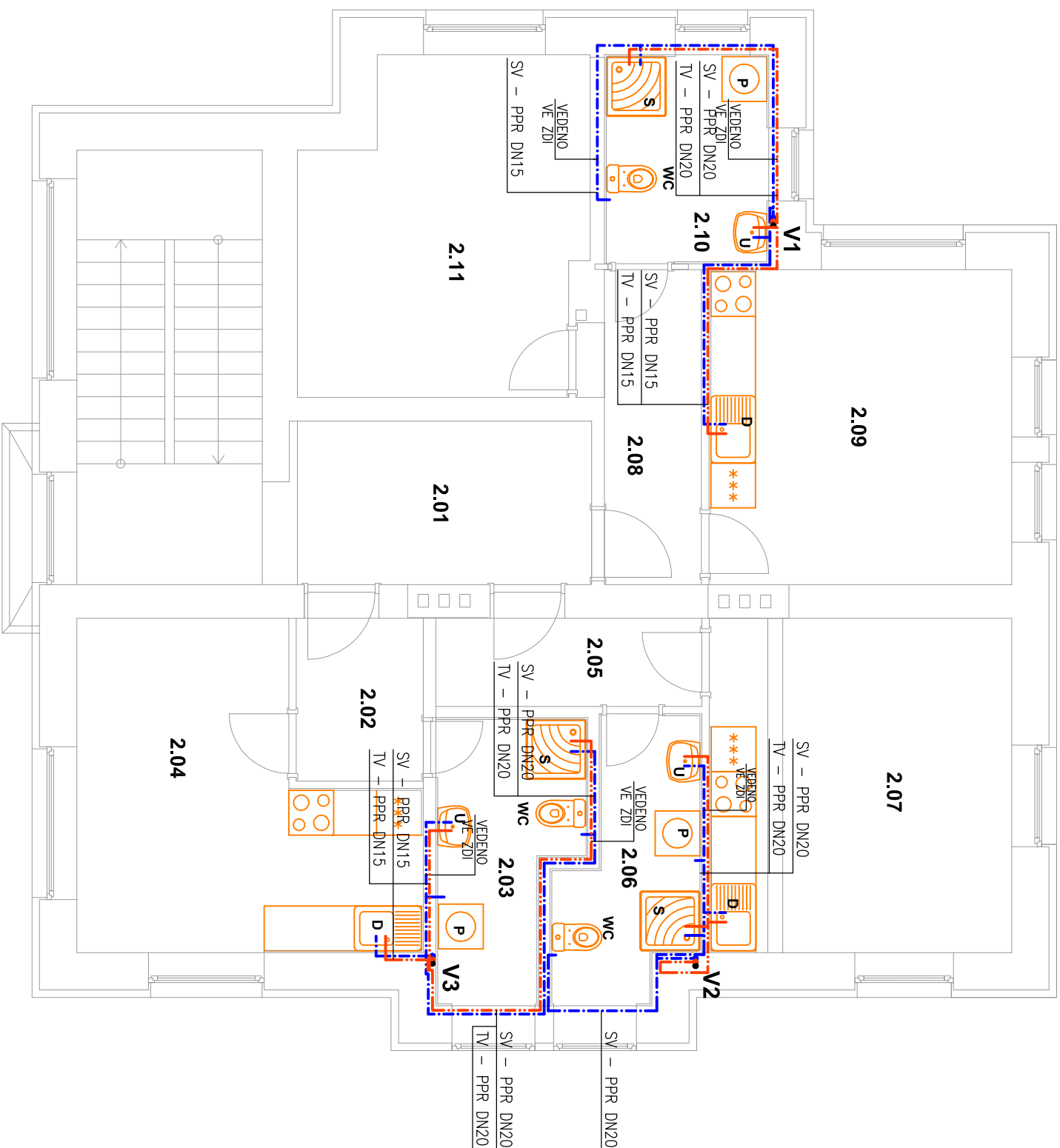


Tabulka místností						
Číslo	Jméno	Plocha	Podlaha	Poznámka	Strop	Výška
1.01	CHODBA SE SCHODIŠTĚM	23,99	TERACO	SOKL	NOVÝ SDK PODHLED	2,90
1.02	VSTUPNÍ CHODBA – BYT Č.1	4,06	DLAŽBA KERAMICKÁ	SOKL	NOVÝ SDK PODHLED	2,90
1.03	KOUPELNA – BYT Č.1	5,62	DLAŽBA KERAMICKÁ	KERAMICKÝ OBKLAD	NOVÝ SDK PODHLED	2,90
1.04	POKOJ + KK – BYT Č.1	16,69	PVC	OBKLAD LINKY	NOVÝ SDK PODHLED	2,90
1.05	VSTUPNÍ CHODBA – BYT Č.2	4,55	DLAŽBA KERAMICKÁ	SOKL	NOVÝ SDK PODHLED	2,90
1.06	KOUPELNA – BYT Č.2	5,14	DLAŽBA KERAMICKÁ	KERAMICKÝ OBKLAD	NOVÝ SDK PODHLED	2,90
1.07	POKOJ + KK – BYT Č.2	18,38	PVC	OBKLAD LINKY	NOVÝ SDK PODHLED	2,90
1.08	VSTUPNÍ CHODBA – BYT Č.3	5,87	DLAŽBA KERAMICKÁ	SOKL	NOVÝ SDK PODHLED	2,90
1.09	POKOJ + KK – BYT Č.3	17,12	DLAŽBA KERAMICKÁ	SOKL	NOVÝ SDK PODHLED	2,90
1.10	KOUPENA – BYT Č.3	6,16	DLAŽBA KERAMICKÁ	KERAMICKÝ OBKLAD	NOVÝ SDK PODHLED	2,90
1.11	POKOJ – BYT Č.3	12,54	PVC		NOVÝ SDK PODHLED	2,90
1.12	ÚKLIDOVÁ KOMORA	3,19	DLAŽBA KERAMICKÁ	SOKL	NOVÝ SDK PODHLED	2,90




OZNAČENÍ	NÁZEV
	ROZVOD STUDENÉ VODY PN 16
	ROZVOD TEPLÉ UŽITKOVÉ VODY PN 20
	ROZVOD CÍRKULAČNÍ VODY PN 20
POZNÁMKA	
VEDENÍ BUDE PROVEDENO Z TRUB PPR PN16 A PN 20 (NUTNO OVĚŘIT TLAK NA PŘIPOJCE)	
VEDENÍ BUDE IZOLOVÁNO MIRELON 9MM	
KAŽDÝ BYT BUDE MÍT NAINSTALOVANÉ VLASTNÍ DÁLKOVÉ MĚŘENÍ STUDENÉ A TEPLÉ VODY!	
TECHNICKÁ MÍSTNOST BUDE MÍT NAINSTALOVANÉ VLASTNÍ DÁLKOVÉ MĚŘENÍ STUDENÉ A TEPLÉ VODY!	
VÝLEVKA BUDE MÍT NAINSTALOVANÉ VLASTNÍ DÁLKOVÉ MĚŘENÍ STUDENÉ A TEPLÉ VODY!	
VŠECHNY ROZVODY VODOVODU BUDOU VEDENY VE ZDI A V PODLAŽE NA PŘIVODNÍM VODOVODNÍM POTRUBÍ BUDE INSTALOVÁN POJIŠŤOVACÍ VENTIL, VYPOUŠTĚCÍ VENTIL, KULOVÝ UZÁVĚR S FILTREM A ZPĚTNÁ KLAPKA	
NA VEDENÍ STUDENÉ VODY V 1.PP BUDE NAINSTALOVÁN TOPNÝ KABEL S ČIDLEM PRO AUTOMATICKÉ SPÍNÁNÍ KABELU	
DALŠÍ POZNÁMKY K VODOVODU NALEZNETE V DALŠÍCH ČÁSTECH ZDRAVOTECHNIKY	

STAVBA: SOCIÁLNÍ BYDLENÍ MĚSTA LIBERCE		Jan Hošek Mikulášovice 795 407 79 IČO: 03454339	
PROJEKTOVÁ PŘÍPRAVA BYTOVÝ DŮM B		hosek@pk-hosek.cz +420 732 437 160	
MÍSTO: DR. MLADÝ HORÁKOVÉ 144/10, LIBEREC IV – PERŠŤVN P.P.Č. 4022 A 4024, K.Ú.LIBEREC	HLAVNÍ PROJEKTANT: JAN HOŠEK	ZODPOVĚDNÝ PROJEKTANT: JAN HOŠEK	VYPRACOVAL: JAN HOŠEK
INVESTOR: STATUTÁRNÍ MĚSTO LIBEREC NÁM. DR.E.BENEŠE 1, 460 59 LIBEREC 1	FORMÁT: 2xA4	DATUM: 08/2020	PARÉ ČÍSLO:
PROJEKTOVÁ ČÁST: D.1.4.A – ZDRAVOTECHNICKÉ ZAŘÍZENÍ BUDOV	STUPEŇ PD: DPS	ZAKÁZKA ČÍSLO: 2017122	
	ČÁST: D.1.4	MĚŘÍTKO: 1:75	
VÝKRES: PŮDORYS 1.NP - SCHÉMA VODOVODU		ČÍSLO VÝKRESU: A.6	

# PŮDORYS 2.NP - SCHÉMA VODOVODU



Tabuľka miestností						
Číslo	Název	Plocha	Podlaha	Poznámka	Strop	Výška
2.01	CHODBA	23,83	TERACO		NOVÝ SDK PODHLED	2,90
2.02	VSTUPNÍ CHODBA – BYT Č.4	4,06	DLAŽBA KERAMICKÁ	KERAMICKÝ SOKL	NOVÝ SDK PODHLED	2,90
2.03	KOUPELNA – BYT Č.4	6,60	DLAŽBA KERAMICKÁ	KERAMICKÝ OBKLAD	NOVÝ SDK PODHLED	2,90
2.04	POKOJ + KK – BYT Č.4	16,69	PVC	OBKLAD LINKY	NOVÝ SDK PODHLED	2,90
2.05	VSTUPNÍ CHODBA – BYT Č.5	4,55	DLAŽBA KERAMICKÁ	SOKL	NOVÝ SDK PODHLED	2,90
2.06	KOUPELNA – BYT Č.5	6,11	DLAŽBA KERAMICKÁ	KERAMICKÝ OBKLAD	NOVÝ SDK PODHLED	2,90
2.07	POKOJ + KK – BYT Č.5	18,14	DLAŽBA KERAMICKÁ	KERAMICKÝ OBKLAD	NOVÝ SDK PODHLED	2,90
2.08	VSTUPNÍ CHODBA – BYT Č.6	5,87	DLAŽBA KERAMICKÁ	SOKL	NOVÝ SDK PODHLED	2,90
2.09	POKOJ + KK – BYT Č.6	17,12	PVC	OBKLAD LINKY	NOVÝ SDK PODHLED	2,90
2.10	KOUPELNA – BYT Č.6	6,16	DLAŽBA KERAMICKÁ	KERAMICKÝ OBKLAD	NOVÝ SDK PODHLED	2,90
2.11	POKOJ – BYT Č.6	16,09	PVC		NOVÝ SDK PODHLED	2,90

OZNAČENÍ	NÁZEV
	ROZVOD STUDENÉ VODY PN 16
	ROZVOD TEPLÉ UŽITKOVÉ VODY PN 20
	ROZVOD CÍRKULAČNÍ VODY PN 20
POZNÁMKA	
VEDENÍ BUDE PROVEDENO Z TRUB PPR PN16 A PN 20 (NUTNO OVĚŘIT TLAK NA PŘÍPOJCE)	
VEDENÍ BUDE IZOLOVÁNO MIRELON 9MM	
KAŽDÝ BYT BUDE MÍT NAINSTALOVANÉ VLASTNÍ DÁLKOVÉ MĚŘENÍ STUDENÉ A TEPLÉ VODY!	
TECHNICKÁ MÍSTNOST BUDE MÍT NAINSTALOVANÉ VLASTNÍ DÁLKOVÉ MĚŘENÍ STUDENÉ A TEPLÉ VODY!	
VÝLEVKA BUDE MÍT NAINSTALOVANÉ VLASTNÍ DÁLKOVÉ MĚŘENÍ STUDENÉ A TEPLÉ VODY!	
VŠECHNY ROZVODY VODOVODU BUDOU VEDENY VE ZDI A V PODLAŽE NA PŘÍVODNÍM VODOVODNÍM POTRUBÍ BUDE INSTALOVÁN POJIŠŤOVACÍ VENTIL, VPROUŠŤECÍ VENTIL, KULOVÝ UZAVĚR S FILTREM A ZPĚTNÁ KLAPKA	
NA VEDENÍ STUDENÉ VODY V 1.PP BUDE NAINSTALOVÁN TOPNÝ KABEL S ČIDLEM PRO AUTOMATICKÉ SPÍNÁNÍ KABELU DALŠÍ POZNÁMKY K VODOVODU NALEZNETE V DALŠÍCH ČÁSTECH ZDRAVOTECHNIKY	

STAVBA: <b>SOCIÁLNÍ BYDLNÍ MĚSTA LIBERCE PROJEKTOVÁ PŘÍPRAVA BYTOVÝ DŮM B</b>		<b>PK HOŠEK</b> Jan Hošek Mikulášovice 795 407 79 IČO: 03454339	
MÍSTO: DR. MILADY HOŘÁKOVÉ 144/10, LIBEREC IV – PERŠTÝN P.P.Č. 4022 A 4024, K.Ú.LIBEREC		hosek@pk-hosek.cz +420 732 437 160	
INVESTOR: STATUTÁRNÍ MĚSTO LIBEREC NM. DR.E.BENEŠE 1, 460 59 LIBEREC 1	HLAVNÍ PROJEKTANT: JAN HOŠEK	ZODPOVĚDNÝ PROJEKTANT: JAN HOŠEK	VYPRACOVAL: JAN HOŠEK
	FORMÁT: 2×A4	DATUM: 08/2020	PŘÍP. ČÍSLO: 
	STUPEŇ PD: DPS	ZAKÁZKA ČÍSLO: 2017122	
PROJEKTOVÁ ČÁST: D.1.4.A – ZDRAVOTECHNICKÉ ZAŘÍZENÍ BUDOV	ČÁST: D.1.4	MĚŘÍTKO: 1:75	
VÝKRES: PŮDORYS 2.N.P. - SCHÉMA VODOVODU		ČÍSLO VÝKRESU: A.7	

PŮDORYS 3.NP - SCHÉMA VODOVODU



Tabulka místností						
Číslo	Jméno	Plocha	Podlaha	Poznámka	Strop	Výška
3.01	CHODBA SE SCHODITĚM	21,01	TERAČO		NOVÝ SDK PODHLED	2,80
3.02	VSTUPNÍ CHODBA BYT Č.7	4,29	DLAŽBA KERAMICKÁ	SOKL	NOVÝ SDK PODHLED	2,80
3.03	KOUPELNA – BYT Č.7	5,39	DLAŽBA KERAMICKÁ	KERAMICKÝ OBKLAD	NOVÝ SDK PODHLED	2,80
3.04	POKOJ + KK – BYT Č.7	18,19	PVC	OBKLAD LINKY	NOVÝ SDK PODHLED	2,80
3.05	VSTUPNÍ CHODBA – BYT Č.8	2,79	DLAŽBA KERAMICKÁ	SOKL	NOVÝ SDK PODHLED	2,80
3.06	KOUPELNA – BYT Č.8	5,85	DLAŽBA KERAMICKÁ	KERAMICKÝ OBKLAD	NOVÝ SDK PODHLED	2,80
3.07	POKOJ + KK – BYT Č.8	17,79	PVC	OBKLAD LINKY	NOVÝ SDK PODHLED	2,80
3.08	VSTUPNÍ CHODBA – BYT Č.8	5,91	DLAŽBA KERAMICKÁ	SOKL	NOVÝ SDK PODHLED	2,80
3.09	POKOJ + KK – BYT Č.9	17,94	PVC	OBKLAD LINKY	NOVÝ SDK PODHLED	2,80
3.10	CHODBA – BYT Č.9	7,63	DLAŽBA KERAMICKÁ	SOKL	NOVÝ SDK PODHLED	2,80
3.11	KOUPELNA – BYT Č.9	6,16	DLAŽBA KERAMICKÁ	KERAMICKÝ OBKLAD	NOVÝ SDK PODHLED	2,80
3.12	POKOJ – BYT Č.9	11,07	PVC		NOVÝ SDK PODHLED	2,80

OZNAČENÍ	NÁZEV
	ROZVOD STUDENÉ VODY PN 16
	ROZVOD TEPLÉ UŽITKOVÉ VODY PN 20
	ROZVOD CÍRKULAČNÍ VODY PN 20
POZNÁMKA	
VEDENÍ BUDE PROVEDENO Z TRUB PPR PN16 A PN 20 (NUTNO OVĚŘIT TLAK NA PŘIPOJCE)	
VEDENÍ BUDE IZOLOVÁNO MIRELON 9MM	
KAŽDÝ BYT BUDE MÍT NAINSTALOVANÉ VLASTNÍ DÁLKOVÉ MĚŘENÍ STUDENÉ A TEPLÉ VODY!	
TECHNICKÁ MÍSTNOST BUDE MÍT NAINSTALOVANÉ VLASTNÍ DÁLKOVÉ MĚŘENÍ STUDENÉ A TEPLÉ VODY!	
VÝLEVKA BUDE MÍT NAINSTALOVANÉ VLASTNÍ DÁLKOVÉ MĚŘENÍ STUDENÉ A TEPLÉ VODY!	
VŠECHNY ROZVODY VODOVODU BUDOU VEDENY VE ZDI A V PODLAŽE NA PŘIVODNÍM VODOVODNÍM POTRUBÍ BUDE INSTALOVÁN POJIŠŤOVACÍ VENTIL, VYPOUŠŤECÍ VENTIL, KULOVÝ UZAVĚR S FILTREM A ZPĚTNÁ KLAPKA	
NA VEDENÍ STUDENÉ VODY V 1.PP BUDE NAINSTALOVÁN TOPNÝ KABEL S ČIDLEM PRO AUTOMATICKÉ SPÍNÁNÍ KABELU	
DALŠÍ POZNÁMKY K VODOVODU NALEZNETE V DALŠÍCH ČÁSTECH ZDRAVOTECHNIKY	

STAVBA: SOCIÁLNÍ BYDLENÍ MĚSTA LIBERCE		Jan Hošek Mikulášovice 795 407 79 IČO: 03454339	
PROJEKTOVÁ PŘÍPRAVA BYTOVÝ DŮM B		hosek@pk-hosek.cz +420 732 437 160	
MÍSTO: DR. MLADÝ HORKOVÉ 144/10, LIBEREC IV – PERŠŤVN P.P.Č. 4022 A 4024, K.O.LIBEREC	HLAVNÍ PROJEKTANT: JAN HOŠEK	ZODPOVĚDNÝ PROJEKTANT: JAN HOŠEK	VYPRACOVAL: JAN HOŠEK
INVESTOR: STATUTÁRNÍ MĚSTO LIBEREC NÁM. DR.E.BENEŠE 1, 460 59 LIBEREC 1	FORMÁT: 2xA4	DATUM: 08/2020	PARÉ ČÍSLO:
PROJEKTOVÁ ČÁST: D.1.4.A – ZDRAVOTECHNICKÉ ZAŘÍZENÍ BUDOV	STUPEŇ PD: DPS	ZAKÁZKA ČÍSLO: 2017122	
	ČÁST: D.1.4	MĚŘÍTKO: 1:75	
VÝKRES: PŮDORYS 3.NP - SCHÉMA VODOVODU			ČÍSLO VÝKRESU: A.8